



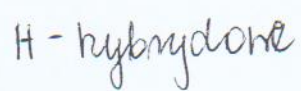


Gmina Grodków  
 Wieś Gałązyczne  
 Skala 1:2000

Gmina Grodków  
Wieś Gałązczyce  
Skala 1:2000





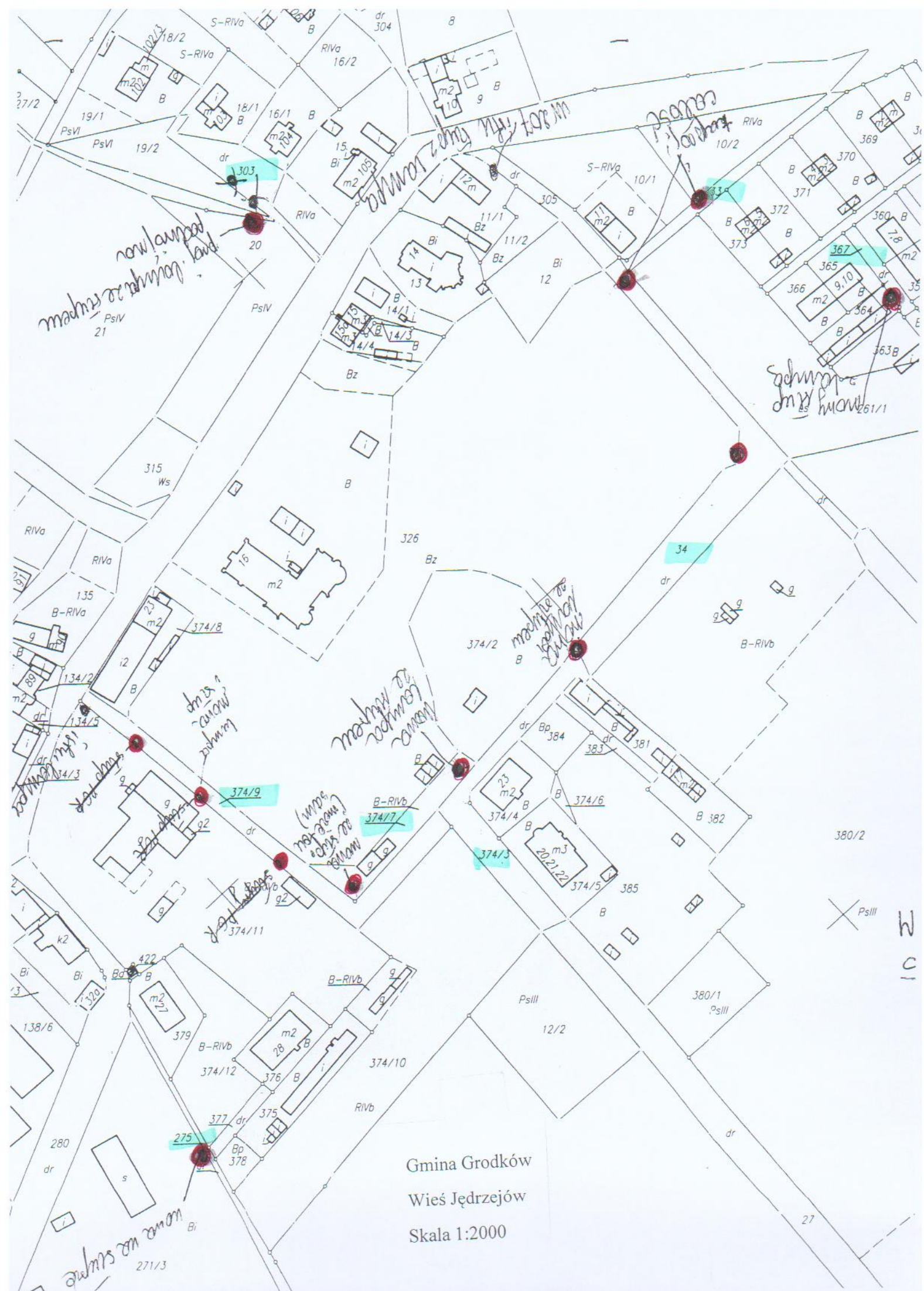


Gmina Grodków  
Wieś Gałączyce  
Skala 1:2000

Skala 1:2000



















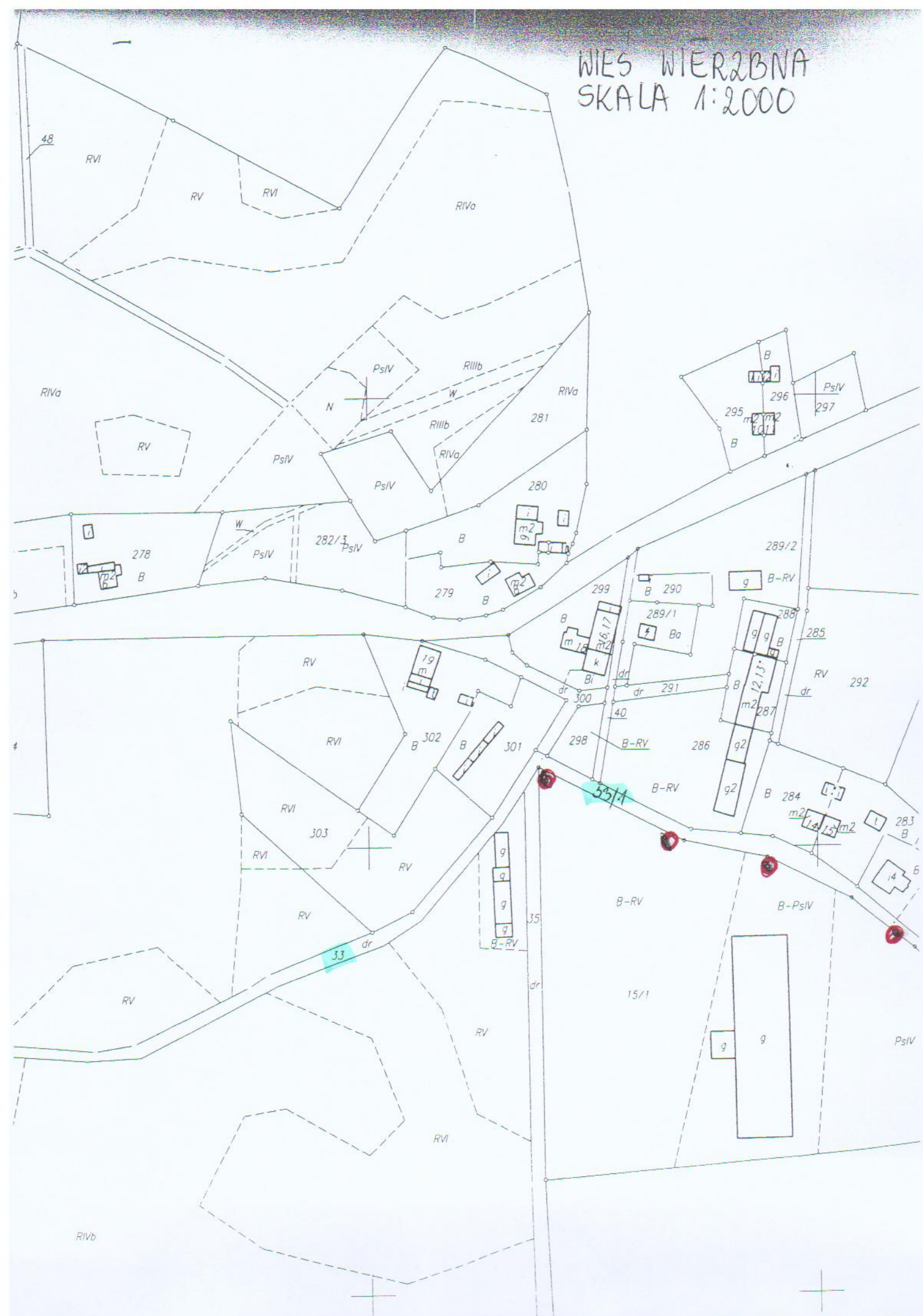
Skala 1:2000







WIES WIERZBNA  
SKALA 1:2000







Gmina Grodków  
Wieś Wierzbna  
Skala 1:2000

## Skala 1:2000





Adres do korespondencji:

TAURON Dystrybucja S.A.  
Oddział w Opolu  
Rejon Dystrybucji Zachód - Nysa  
ul. Brama Grodzkiej 2, 48-300 Nysa  
tel. 77 889 72 01, fax 77 889 72 08  
nysa.rd@tauron-dystrybucja.pl



1002821723



Nysa, dn. 2014-10-06

Nr warunków: WP/067456/2014/O03R07

TD/.....

**GMINA GRODKÓW**  
**Warszawska 29**  
**49-200 GRODKÓW**

## **WARUNKI PRZYŁĄCZENIA**

**Wnioskodawca:**

**GMINA GRODKÓW**  
**Warszawska 29**  
**49-200 GRODKÓW**

**Obiekt:**

Oświetlenie uliczne - wydzielone

**Adres przyłączanego obiektu:**

ul. Szpitalna  
Grodków  
numery działek: 188,174/1,174/5

Niniejszym potwierdzamy złożenie wniosku o określenie warunków przyłączenia w dniu: 2014-09-08.  
Odpowiadając na wniosek z dnia 2014-09-08, informujemy, że zapewniamy przyłączenie do sieci OSD i dostawę energii elektrycznej o całkowitej mocy przyłączeniowej:

Przyłącze 1: zwiększenie o **0,5 kW** dla zasilania podstawowego,  
na poniższych warunkach.

### **IA. Wymagania techniczne - przyłącze 1 (zasilanie podstawowe)**

1. Miejsce przyłączenia: linia napowietrzna nN, słup nr 5, obwód Oświetleniowy zasilany ze stacji transformatorowej SN/nN S-8-0046/Grodków Brama Krakowska .
2. a) Miejsce dostarczania energii elektrycznej: zaciski prądowe przewodów na słupie nr 5 linii nN, na wyjściu w kierunku instalacji odbiorcy.  
b) Miejsce rozgraniczenia własności urządzeń elektroenergetycznych: zaciski prądowe przewodów na słupie nr 5 linii nN, na wyjściu w kierunku instalacji odbiorcy.
3. Przyłączenie obiektu do sieci wymaga:
  - a) w zakresie przyłącza: brak,
  - b) w zakresie sieci: brak,
  - c) w zakresie przyłączanych urządzeń, instalacji Wnioskodawcy: wykonać wydzieloną linię oświetleniową, opracować i uzgodnić projekt techniczno - prawny na cały zakres prac.
4. Układ pomiarowo-rozliczeniowy na napięciu 0,23 kV:
  - a) rodzaj układu: bezpośredni,
  - b) miejsce zainstalowania: istniejąca lokalizacja.
5. Zabezpieczenia główne:
  - a) prąd znamionowy: z obliczeń ,
  - b) rodzaj: rozłącznik bezpiecznikowy,
  - c) lokalizacja: istniejąca lokalizacja.
6. Dla doboru aparatury, spodziewaną wartość prądu zwarcia w miejscu dostarczania energii elektrycznej przyjąć wg obliczeń, jednak nie mniej niż 6 kA.
7. Wymagany stopień skompensowania mocy biernej,  $\text{tg } \varphi \leq 0,4$ .
8. Sieć nN pracuje w układzie: .



## II. Określa się następujące dopuszczalne czasy trwania przerw:

- a) czas trwania jednorazowej przerwy, tj. całkowitej, jednoczesnej przerwy w zasilaniu wszystkich miejsc dostarczania, nie przekraczający:
  - dla przerwy planowanej – 16 godz.,
  - przerwy nieplanowanej – 24 godz.,
- b) łączny czas trwania przerw w ciągu roku, stanowiący sumę czasów trwania przerw jednorazowych, tj. całkowitych jednoczesnych przerw w zasilaniu wszystkich miejsc dostarczania, nie przekraczający:
  - przerw planowanych – 35 godz.,
  - przerw nieplanowanych – 48 godz.

## III. Termin ważności niniejszych warunków 2 lata od dnia ich doręczenia.

W przypadku zawarcia umowy o przyłączenie termin ważności niniejszych warunków przyłączenia wydłuża się na okres ważności umowy o przyłączenie.

## IV. Informacje dodatkowe

1. Instalację przyłączanego obiektu od miejsca rozgraniczenia własności urządzeń elektroenergetycznych Wnioskodawca winien wykonać we własnym zakresie, zgodnie z obowiązującymi przepisami i normami.
2. Przyłączane przez Wnioskodawcę urządzenia nie mogą wprowadzać do sieci lub instalacji innych odbiorców zakłóceń o poziomie wyższym niż dopuszczalne, określone w przepisach (np. wahania napięcia lub odkształcenia jego przebiegu).
3. Dopuszczalny poziom zmienności parametrów technicznych energii elektrycznej: parametry techniczne w miejscu dostarczania energii elektrycznej winny być zgodne z aktualnie obowiązującymi przepisami – Rozporządzenie Ministra Gospodarki z dnia 04 maja 2007r. w sprawie szczegółowych warunków funkcjonowania systemu elektroenergetycznego (Dz. U. z 2007r. Nr 93, poz. 623, z późn. zm.).
4. OSD zrealizuje zakres inwestycji określony w warunkach przyłączenia do miejsca rozgraniczenia własności urządzeń elektroenergetycznych, po wcześniejszym zawarciu przez Wnioskodawcę umowy o przyłączenie do sieci, co wynika z Ustawy z dnia 10 kwietnia 1997r. Prawo energetyczne (tekst jednolity Dz. U. z 2012r. poz. 1059 wraz z późniejszymi zmianami i rozporządzeniami wykonawczymi), zwanej dalej ustawą „Prawo Energetyczne”.
5. Grupa taryfowa zostanie ustalona, w oparciu o obowiązującą Taryfę, przed podpisaniem umowy kompleksowej lub umowy o świadczenie usług dystrybucji.
6. Na cały zakres inwestycji określony w warunkach przyłączenia wymagane jest opracowanie i uzgodnienie z OSD: projekt techniczno - prawny.
7. Przed przystąpieniem do projektowania, szczegóły dotyczące niniejszych warunków przyłączenia projektant winien uzgodnić z Rejonem Dystrybucji Nysa.
8. Określony w warunkach przyłączenia sposób zasilania nie zapewnia bezprzerwowej dostawy energii elektrycznej. Urządzenia wymagające zasilania bezprzerwowego należy zaopatrzyć we własne, niezależne źródło energii, podłączone w sposób uniemożliwiający podanie napięcia do sieci przedsiębiorstwa energetycznego.
9. Warunki przyłączenia zostały określone dla standardowych parametrów energii elektrycznej określonych w ustawie Prawo energetyczne.
10. W przypadku kolizji projektowanego obiektu z istniejącymi urządzeniami elektroenergetycznymi, Wnioskodawca winien zwrócić się do Rejonu Dystrybucji Nysa z wnioskiem o określenie warunków przebudowy tych urządzeń.
11. OSD oświadcza, że po zawarciu umowy o przyłączenie oraz spełnieniu przez Wnioskodawcę postanowień niniejszych warunków przyłączenia i po wykonaniu niezbędnych urządzeń elektroenergetycznych, których realizacja nastąpi na podstawie zawartej między stronami umowy o przyłączenie – zapewnia dostawę energii elektrycznej na zasadach określonych we właściwych przepisach. Niniejsze oświadczenie jest oświadczeniem, o którym mowa w art. 7 ust. 14 ustawy Prawo Energetyczne i art. 34 ust. 3 pkt. 3a ustawy z dnia 7 lipca 1994r. Prawo budowlane (tekst jednolity Dz. U. z 2013 r., poz. 1409 wraz z późniejszymi zmianami) i winno być traktowane jako przyrzeczenie zawarcia umowy o przyłączenie do sieci elektroenergetycznej, o której mowa w art. 61 ust. 5 ustawy z dnia 27 marca 2003r. o planowaniu i zagospodarowaniu przestrzennym (Dz. U. z 2012 r. poz. 647 wraz z późniejszymi zmianami).
12. Wnioskodawca zobowiązany jest zgłosić pisemnie w OSD każdy posiadany agregat prądotwórczy oraz uzgodnić warunki połączenia agregatu z zasilaną instalacją. Połączenie to winno być



wykonane w sposób wykluczający pracę równoległą agregatu z siecią dystrybucyjną oraz możliwość podania napięcia na sieć dystrybucyjną.

13. Warunki przyłączenia określono dla V grupy przyłączeniowej.

Przygotował: Łączyna Sylwester  
Grupa: O03R07

TAURON Dystrybucja S.A.

Oddział w Opolu

Kierownik

Rejonu Dystrybucji Zachód - Nysa

Ryszard Lesicki

(OSD)

Załączniki:

Załącznik nr 1 - informacje dla zawarcia umowy o przyłączenie

K/o:

RDE7, RDI7

## INFORMACJE DLA ZAWARCIA UMOWY O PRZYŁĄCZENIE

1. Rozpoczęcie prac celem przyłączenia obiektu do sieci nastąpi po zawarciu umowy o przyłączenie do sieci. W celu zawarcia Umowy o przyłączenie należy wypełnić „Wniosek o zawarcie/zmianę umowy o przyłączenie do sieci dystrybucyjnej” (dalej Wniosek), który dostępny jest na stronie internetowej [www.auron-dystrybucja.pl](http://www.auron-dystrybucja.pl) oraz w Punktach Obsługi Klienta.
2. Wniosek należy złożyć w Punkcie Obsługi Klienta lub przesłać za pośrednictwem poczty na adres korespondencyjny wskazany na warunkach przyłączenia.
3. W przypadku złożenia Wniosku przez osobę fizyczną, bezwzględnie powinny być podane następujące dane: Imię, Nazwisko, Dowód tożsamości, Adres, Adres korespondencyjny, Osoba upoważniona do zawarcia umowy o przyłączenie (jeżeli podpis będzie składał reprezentant/pełnomocnik). W przypadku złożenia Wniosku przez osobę prawną bezwzględnie powinny być wypełnione pola: Nazwa firmy, NIP, REGON, Adres, Adres korespondencyjny, Osoba upoważniona do zawarcia umowy o przyłączenie (jeżeli podpis będzie składał reprezentant/pełnomocnik).
4. W przypadku wskazania osoby upoważnionej do zawarcia Umowy o przyłączenie (reprezentanta lub pełnomocnika) bezwzględnie powinny być podane dane osoby upoważnionej do udzielania i otrzymywania informacji dotyczących realizacji przedmiotu umowy: Imię, Nazwisko, (w przypadku osób prawnych Nazwa firmy), Adres korespondencyjny oraz nr telefonu. Dodatkowo należy dołączyć do wniosku dokumenty z zakresem pełnomocnictw i uprawnień reprezentantów (pełnomocnictwa).
5. We Wniosku należy bezwzględnie podać znak Warunków przyłączenia i datę lub w przypadku zmiany umowy o przyłączenie należy podać numer zmienianej umowy o przyłączenie.
6. Do Wniosku należy dołączyć aktualny tytuł prawny do korzystania z obiektu. Za dokument potwierdzający tytuł prawny do korzystania z obiektu uznaje się m.in.: odpis z księgi wieczystej nieruchomości, akt własności, umowę użyczenia, umowę najmu, umowę dzierżawy lub inny dokument wykazujący prawo wnioskodawcy do korzystania z nieruchomości, obiektu lub lokalu. Ww. dokumenty należy złożyć w formie kserokopii potwierdzonej za zgodność z oryginałem przez Przyłączany Podmiot.
7. Do Wniosku należy dodatkowo dołączyć w zależności od potrzeb następujące załączniki:
  - aktualny odpis z Krajowego Rejestru Sądowego,
  - aktualny wypis z Ewidencji działalności gospodarczej.
8. Proces przyłączania może zostać ułatwiony i przyspieszony, w przypadku dostarczenia dodatkowo, niżej wymienionych dokumentów:
  - a) projektu zagospodarowania działki lub terenu wg wymogów zawartych w Rozporządzeniu Ministra Infrastruktury z dnia 3 lipca 2003r. (Dz. U. nr 120, poz. 1133),
  - b) kserokopii decyzji o pozwoleniu na budowę obiektu lub zgłoszenia budowy (o ile jest wymagane),
  - c) kopii aktualnej mapy zasadniczej lub mapy jednostkowej przyjętej do państwowego zasobu geodezyjnego i kartograficznego dla trasy linii do miejsca przyłączenia do sieci nN, pozyskaną z państwowych zasobów geodezyjnych lub kartograficznych nie wcześniej niż 3 miesiące przed podpisaniem umowy o przyłączenie,
  - d) wypisu z rejestru gruntów i wrysu z mapy ewidencyjnej gruntów dla jak wyżej,
  - e) protokołu uzgodnień z właścicielami – użytkownikami gruntów (zgody na lokalizację projektowanych urządzeń - druk TAURON Dystrybucja S.A., dostępny w każdym Rejonie Dystrybucji).Dostarczenie dokumentów z podpunktów a) + e) nie jest obligatoryjne. Wyjątek stanowią przyłączenia placów budowy, kiedy to inwestor (Przyłączany Podmiot) powinien dostarczyć kserokopię decyzji o pozwoleniu na budowę lub złożyć pisemne oświadczenie, że nie jest ona wymagana.
9. Po sprawdzeniu kompletności Wniosku, Umowa o przyłączenie zostanie przygotowana i przekazana Przyłączanemu Podmiotowi, w sposób zgodny z deklaracją złożoną w pkt 5 Wniosku.
10. Informujemy ponadto, że dla mocy przyłączeniowej  $P = 0,5 \text{ kW}$  szacowana wysokość opłaty za przyłączenie wynosi **29,93 zł netto**, wyznaczona według obowiązujących zasad kalkulacji opłaty za przyłączenie zawartych w Taryfie. Do ww. kwoty zostanie doliczony podatek VAT wg obowiązującej stawki. Wysokość opłaty za przyłączenie ulegnie zmianie, jeżeli w dniu przygotowania Umowy o przyłączenie obowiązować będą inne zasady lub stawki opłat za przyłączenie, określone w Taryfie aktualnej w dniu przygotowania tej Umowy.
11. Przewidywany termin realizacji umowy o przyłączenie może wynieść do 18 miesięcy od dnia podpisania umowy o przyłączenie przez przedstawiciela OSD. Termin realizacji umowy o przyłączenie uzależniony jest od zakresu prac jaki jest niezbędny do zrealizowania celem przyłączenia obiektu do sieci.
12. Informacje dodatkowe, w zakresie zawierania umów o przyłączenie, można uzyskać w każdym Punkcie Obsługi Klienta TAURON Obsługa Klienta Sp. z o.o.
13. Wymagania dotyczące rozwiązań technicznych stosowanych na terenie działalności TAURON Dystrybucja S.A. ujęte w formie standaryzacji dostępne są na stronie internetowej [www.auron-dystrybucja.pl](http://www.auron-dystrybucja.pl)

TAURON Dystrybucja S.A.

Oddział w Opolu

Kierownik

.....Rejonu Dystrybucji Zachód - Nysa

(OSD)

Ryszard Lesiński



PRZEWIDYWANA  
LOKALIZACJA  
PRZ. LATAWI  
OŚWIETLENIOWYCH



388/1  
LIII GRODKÓW  
SKALA 1:2000  
UL. SZPITALNA



Adres do korespondencji:  
TAURON Dystrybucja S.A.  
Oddział w Opolu  
Rejon Dystrybucji Zachód - Nysa  
ul. Brama Grodzkiej 2, 48-300 Nysa  
tel. 77 889 72 01, fax 77 889 72 08  
nysa.rd@tauron-dystrybucja.pl

1002821705



Nysa, dn. 2014-10-06

Nr warunków: WP/067447/2014/O03R07

TD/.....

**GMINA GRODKÓW**  
**Warszawska 29**  
**49-200 GRODKÓW**

## **WARUNKI PRZYŁĄCZENIA**

### **Wnioskodawca:**

**GMINA GRODKÓW**  
**Warszawska 29**  
**49-200 GRODKÓW**

### **Obiekt:**

Oświetlenie uliczne - wydzielone

### **Adres przyłączanego obiektu:**

ul. Józefa Elsnera  
49-200 Grodków  
numery działek: 381,190/9

Niniejszym potwierdzamy złożenie wniosku o określenie warunków przyłączenia w dniu: 2014-09-08.  
Odpowiadając na wniosek z dnia 2014-09-08, informujemy, że zapewniamy przyłączenie do sieci OSD i dostawę energii elektrycznej o całkowitej mocy przyłączeniowej:

Przyłącze 1: zwiększenie o **0,5 kW** dla zasilania podstawowego,  
na poniższych warunkach.

### **IA. Wymagania techniczne - przyłącze 1 (zasilanie podstawowe)**

1. Miejsce przyłączenia: linia napowietrzna nN, słup nr 2807, obwód Elsnera zasilany ze stacji transformatorowej SN/nN S-8-0046/Grodków Brama Krakowska.
2. a) Miejsce dostarczania energii elektrycznej: zaciski prądowe przewodów na słupie nr 2807 linii nN, na wyjściu w kierunku instalacji odbiorcy.  
b) Miejsce rozgraniczenia własności urządzeń elektroenergetycznych: zaciski prądowe przewodów na słupie nr 2807 linii nN, na wyjściu w kierunku instalacji odbiorcy.
3. Przyłączenie obiektu do sieci wymaga:
  - a) w zakresie przyłącza: brak,
  - b) w zakresie sieci: brak,
  - c) w zakresie przyłączanych urządzeń, instalacji Wnioskodawcy: wykonać wydzieloną linię oświetleniową, opracować i uzgodnić dokumentację techniczno - prawną.
4. Układ pomiarowo-rozliczeniowy na napięciu 0,23 kV:
  - a) rodzaj układu: bezpośredni,
  - b) miejsce zainstalowania: istniejąca lokalizacja.
5. Zabezpieczenia główne:
  - a) prąd znamionowy: z obliczeń,
  - b) rodzaj: rozłącznik bezpiecznikowy,
  - c) lokalizacja: istniejąca lokalizacja.
6. Dla doboru aparatury, spodziewaną wartość prądu zwarcia w miejscu dostarczania energii elektrycznej przyjąć wg obliczeń, jednak nie mniej niż 6 kA.
7. Wymagany stopień skompensowania mocy bierniej,  $\text{tg } \varphi \leq 0,4$ .
8. Sieć nN pracuje w układzie: .



## II. Określa się następujące dopuszczalne czasy trwania przerw:

- a) czas trwania jednorazowej przerwy, tj. całkowitej, jednoczesnej przerwy w zasilaniu wszystkich miejsc dostarczania, nie przekraczający:
  - dla przerwy planowanej – 16 godz.,
  - przerwy nieplanowanej – 24 godz.,
- b) łączny czas trwania przerw w ciągu roku, stanowiący sumę czasów trwania przerw jednorazowych, tj. całkowitych jednoczesnych przerw w zasilaniu wszystkich miejsc dostarczania, nie przekraczający:
  - przerw planowanych – 35 godz.,
  - przerw nieplanowanych – 48 godz.

## III. Termin ważności niniejszych warunków 2 lata od dnia ich doręczenia.

W przypadku zawarcia umowy o przyłączenie termin ważności niniejszych warunków przyłączenia wydłuża się na okres ważności umowy o przyłączenie.

## IV. Informacje dodatkowe

1. Instalację przyłączanego obiektu od miejsca rozgraniczenia własności urządzeń elektroenergetycznych Wnioskodawca winien wykonać we własnym zakresie, zgodnie z obowiązującymi przepisami i normami.
2. Przyłączane przez Wnioskodawcę urządzenia nie mogą wprowadzać do sieci lub instalacji innych odbiorców zakłóceń o poziomie wyższym niż dopuszczalne, określone w przepisach (np. wahania napięcia lub odkształcenia jego przebiegu).
3. Dopuszczalny poziom zmienności parametrów technicznych energii elektrycznej: parametry techniczne w miejscu dostarczania energii elektrycznej winny być zgodne z aktualnie obowiązującymi przepisami – Rozporządzenie Ministra Gospodarki z dnia 04 maja 2007r. w sprawie szczegółowych warunków funkcjonowania systemu elektroenergetycznego (Dz. U. z 2007r. Nr 93, poz. 623, z późn. zm.).
4. OSD zrealizuje zakres inwestycji określony w warunkach przyłączenia do miejsca rozgraniczenia własności urządzeń elektroenergetycznych, po wcześniejszym zawarciu przez Wnioskodawcę umowy o przyłączenie do sieci, co wynika z Ustawy z dnia 10 kwietnia 1997r. Prawo energetyczne (tekst jednolity Dz. U. z 2012r. poz. 1059 wraz z późniejszymi zmianami i rozporządzeniami wykonawczymi), zwanej dalej ustawą „Prawo Energetyczne”.
5. Grupa taryfowa zostanie ustalona, w oparciu o obowiązującą Taryfę, przed podpisaniem umowy kompleksowej lub umowy o świadczenie usług dystrybucji.
6. Na cały zakres inwestycji określony w warunkach przyłączenia wymagane jest opracowanie i uzgodnienie z OSD: projekt techniczno - prawny
7. Przed przystąpieniem do projektowania, szczegóły dotyczące niniejszych warunków przyłączenia projektant winien uzgodnić z Rejonem Dystrybucji Nysa.
8. Określony w warunkach przyłączenia sposób zasilania nie zapewnia bezprzerwowej dostawy energii elektrycznej. Urządzenia wymagające zasilania bezprzerwowego należy zaopatrzyć we własne, niezależne źródło energii, podłączone w sposób uniemożliwiający podanie napięcia do sieci przedsiębiorstwa energetycznego.
9. Warunki przyłączenia zostały określone dla standardowych parametrów energii elektrycznej określonych w ustawie Prawo energetyczne.
10. W przypadku kolizji projektowanego obiektu z istniejącymi urządzeniami elektroenergetycznymi, Wnioskodawca winien zwrócić się do Rejonu Dystrybucji Nysa z wnioskiem o określenie warunków przebudowy tych urządzeń.
11. OSD oświadcza, że po zawarciu umowy o przyłączenie oraz spełnieniu przez Wnioskodawcę postanowień niniejszych warunków przyłączenia i po wykonaniu niezbędnych urządzeń elektroenergetycznych, których realizacja nastąpi na podstawie zawartej między stronami umowy o przyłączenie – zapewnia dostawę energii elektrycznej na zasadach określonych we właściwych przepisach. Niniejsze oświadczenie jest oświadczeniem, o którym mowa w art. 7 ust. 14 ustawy Prawo Energetyczne i art. 34 ust. 3 pkt. 3a ustawy z dnia 7 lipca 1994r. Prawo budowlane (tekst jednolity Dz. U. z 2013 r., poz. 1409 wraz z późniejszymi zmianami) i winno być traktowane jako przyrzeczenie zawarcia umowy o przyłączenie do sieci elektroenergetycznej, o której mowa w art. 61 ust. 5 ustawy z dnia 27 marca 2003r. o planowaniu i zagospodarowaniu przestrzennym (Dz. U. z 2012 r. poz. 647 wraz z późniejszymi zmianami).
12. Wnioskodawca zobowiązany jest zgłosić pisemnie w OSD każdy posiadany agregat prądowórczy oraz uzgodnić warunki połączenia agregatu z zasilaną instalacją. Połączenie to winno być

wykonane w sposób wykluczający pracę równoległą agregatu z siecią dystrybucyjną oraz  
możliwość podania napięcia na sieć dystrybucyjną.  
13. Warunki przyłączenia określono dla V grupy przyłączeniowej.

Przygotował: Łączyna Sylwester  
Grupa: O03R07

IAURON Dystrybucja S.A.  
Oddział w Opolu  
Kierownik  
Rejonu Dystrybucji Zachód - Nysa

Ryszard Leski

(OSD)

Załączniki:

Załącznik nr 1 - informacje dla zawarcia umowy o przyłączenie

K/o:

RDE7, RDI7



## INFORMACJE DLA ZAWARCIA UMOWY O PRZYŁĄCZENIE

1. Rozpoczęcie prac celem przyłączenia obiektu do sieci nastąpi po zawarciu umowy o przyłączenie do sieci. W celu zawarcia Umowy o przyłączenie należy wypełnić „Wniosek o zawarcie/zmianę umowy o przyłączenie do sieci dystrybucyjnej” (dalej Wniosek), który dostępny jest na stronie internetowej [www.auron-dystrybucja.pl](http://www.auron-dystrybucja.pl) oraz w Punktach Obsługi Klienta.
2. Wniosek należy złożyć w Punkcie Obsługi Klienta lub przesłać za pośrednictwem poczty na adres korespondencyjny wskazany na warunkach przyłączenia.
3. W przypadku złożenia Wniosku przez osobę fizyczną, bezwzględnie powinny być podane następujące dane: Imię, Nazwisko, Dowód tożsamości, Adres, Adres korespondencyjny, Osoba upoważniona do zawarcia umowy o przyłączenie (jeżeli podpis będzie składał reprezentant/pełnomocnik). W przypadku złożenia Wniosku przez osobę prawną bezwzględnie powinny być wypełnione pola: Nazwa firmy, NIP, REGON, Adres, Adres korespondencyjny, Osoba upoważniona do zawarcia umowy o przyłączenie (jeżeli podpis będzie składał reprezentant/pełnomocnik).
4. W przypadku wskazania osoby upoważnionej do zawarcia Umowy o przyłączenie (reprezentanta lub pełnomocnika) bezwzględnie powinny być podane dane osoby upoważnionej do udzielania i otrzymywania informacji dotyczących realizacji przedmiotu umowy: Imię, Nazwisko, (w przypadku osób prawnych Nazwa firmy), Adres korespondencyjny oraz nr telefonu. Dodatkowo należy dołączyć do wniosku dokumenty z zakresem pełnomocnictwa i uprawnień reprezentantów (pełnomocnictwa).
5. We Wniosku należy bezwzględnie podać znak Warunków przyłączenia i datę lub w przypadku zmiany umowy o przyłączenie należy podać numer zmienianej umowy o przyłączenie.
6. Do Wniosku należy dołączyć aktualny tytuł prawny do korzystania z obiektu. Za dokument potwierdzający tytuł prawny do korzystania z obiektu uznaje się m.in.: odpis z księgi wieczystej nieruchomości, akt własności, umowę użyczenia, umowę najmu, umowę dzierżawy lub inny dokument wykazujący prawo wnioskodawcy do korzystania z nieruchomości, obiektu lub lokalu. Ww. dokumenty należy złożyć w formie kserokopii potwierdzonej za zgodność z oryginałem przez Przyłączany Podmiot.
7. Do Wniosku należy dodatkowo dołączyć w zależności od potrzeb następujące załączniki:
  - aktualny odpis z Krajowego Rejestru Sądowego,
  - aktualny wypis z Ewidencji działalności gospodarczej.
8. Proces przyłączania może zostać ułatwiony i przyspieszony, w przypadku dostarczenia dodatkowo, niżej wymienionych dokumentów:
  - a) projektu zagospodarowania działki lub terenu wg wymogów zawartych w Rozporządzeniu Ministra Infrastruktury z dnia 3 lipca 2003r. (Dz. U. nr 120, poz. 1133),
  - b) kserokopii decyzji o pozwoleniu na budowę obiektu lub zgłoszenia budowy (o ile jest wymagane),
  - c) kopii aktualnej mapy zasadniczej lub mapy jednostkowej przyjętej do państwowego zasobu geodezyjnego i kartograficznego dla trasy linii do miejsca przyłączenia do sieci nN, pozyskaną z państwowych zasobów geodezyjnych lub kartograficznych nie wcześniej niż 3 miesiące przed podpisaniem umowy o przyłączenie,
  - d) wypisu z rejestru gruntów i wyrysu z mapy ewidencyjnej gruntów dla jak wyżej,
  - e) protokołu uzgodnień z właścicielami – użytkownikami gruntów (zgody na lokalizację projektowanych urządzeń - druk TAURON Dystrybucja S.A., dostępny w każdym Rejonie Dystrybucji).Dostarczenie dokumentów z podpunktów a) + e) nie jest obligatoryjne.  
Wyjątek stanowią przyłączenia placów budowy, kiedy to inwestor (Przyłączany Podmiot) powinien dostarczyć kserokopię decyzji o pozwoleniu na budowę lub złożyć pisemne oświadczenie, że nie jest ona wymagana.
9. Po sprawdzeniu kompletności Wniosku, Umowa o przyłączenie zostanie przygotowana i przekazana Przyłączanemu Podmiotowi, w sposób zgodny z deklaracją złożoną w pkt 5 Wniosku.
10. Informujemy ponadto, że dla mocy przyłączeniowej **P = 0,5 kW** szacowana wysokość opłaty za przyłączenie wynosi **29,93 zł netto**, wyznaczona według obowiązujących zasad kalkulacji opłaty za przyłączenie zawartych w Taryfie. Do ww. kwoty zostanie doliczony podatek VAT wg obowiązującej stawki.  
Wysokość opłaty za przyłączenie ulegnie zmianie, jeżeli w dniu przygotowania Umowy o przyłączenie obowiązować będą inne zasady lub stawki opłat za przyłączenie, określone w Taryfie aktualnej w dniu przygotowania tej Umowy.
11. Przewidywany termin realizacji umowy o przyłączenie może wynieść do 18 miesięcy od dnia podpisania umowy o przyłączenie przez przedstawiciela OSD. Termin realizacji umowy o przyłączenie uzależniony jest od zakresu prac jaki jest niezbędny do zrealizowania celem przyłączenia obiektu do sieci.
12. Informacje dodatkowe, w zakresie zawierania umów o przyłączenie, można uzyskać w każdym Punkcie Obsługi Klienta TAURON Obsługa Klienta Sp. z o.o.
13. Wymagania dotyczące rozwiązań technicznych stosowanych na terenie działalności TAURON Dystrybucja S.A. ujęte w formie standaryzacji dostępne są na stronie internetowej [www.auron-dystrybucja.pl](http://www.auron-dystrybucja.pl)

TAURON Dystrybucja S.A.

Oddział w Opolu  
Kierownik

Rejonu Dystrybucji Zachodni - Nysa

(OSP) Ryszard Lesiński





388/1  
GRODKÓW  
SKALA 1:2000  
UL. ELSNERA



Adres do korespondencji:  
TAURON Dystrybucja S.A.  
Oddział w Opolu  
Rejon Dystrybucji Zachód - Nysa  
ul. Bramy Grodkowskiej 2, 48-300 Nysa  
tel. 77 889 72 01, fax 77 889 72 08  
nysa.rd@tauron-dystrybucja.pl



Nysa, dn. 2014-10-06

Nr warunków: WP/067453/2014/O03R07

**GMINA GRODKÓW**  
**Warszawska 29**  
**49-200 GRODKÓW**

TD/.....

## **WARUNKI PRZYŁĄCZENIA**

### **Wnioskodawca:**

**GMINA GRODKÓW**  
**Warszawska 29**  
**49-200 GRODKÓW**

### **Obiekt:**

Oświetlenie uliczne - wydzielone

### **Adres przyłączanego obiektu:**

ul. Konopnickiej  
Grodków  
numery działek: 790,505,533/1

Niniejszym potwierdzamy złożenie wniosku o określenie warunków przyłączenia w dniu: 2014-09-08. Odpowiadając na wniosek z dnia 2014-09-08, informujemy, że zapewniamy przyłączenie do sieci OSD i dostawę energii elektrycznej o całkowitej mocy przyłączeniowej:

Przyłącze 1: zwiększenie o **0,5 kW** dla zasilania podstawowego, na poniższych warunkach.

### **IA. Wymagania techniczne - przyłącze 1 (zasilanie podstawowe)**

1. Miejsce przyłączenia: linia napowietrzna nN, słup nr 3657, obwód Konopnickiej zasilany ze stacji transformatorowej SN/nN S-8-0478/Grodków Żeromskiego.
2. a) Miejsce dostarczania energii elektrycznej: zaciski prądowe przewodów na słupie nr 3657 linii nN, na wyjściu w kierunku instalacji odbiorcy.  
b) Miejsce rozgraniczenia własności urządzeń elektroenergetycznych: zaciski prądowe przewodów na słupie nr 3657 linii nN, na wyjściu w kierunku instalacji odbiorcy.
3. Przyłączenie obiektu do sieci wymaga:
  - a) w zakresie przyłącza: brak,
  - b) w zakresie sieci: brak,
  - c) w zakresie przyłączanych urządzeń, instalacji Wnioskodawcy: wykonać wydzieloną linię oświetleniową, opracować i uzgodnić projekt techniczno - prawny na cały zakres prac.
4. Układ pomiarowo-rozliczeniowy na napięciu 0,23 kV:
  - a) rodzaj układu: bezpośredni,
  - b) miejsce zainstalowania: istniejąca lokalizacja.
5. Zabezpieczenia główne:
  - a) prąd znamionowy: z obliczeń,
  - b) rodzaj: rozłącznik bezpiecznikowy,
  - c) lokalizacja: istniejąca lokalizacja.
6. Dla doboru aparatury, spodziewaną wartość prądu zwarcia w miejscu dostarczania energii elektrycznej przyjąć wg obliczeń, jednak nie mniej niż 6 kA.
7. Wymagany stopień skompensowania mocy biernej,  $\text{tg } \varphi \leq 0,4$ .
8. Sieć nN pracuje w układzie: .



## **II. Określa się następujące dopuszczalne czasy trwania przerw:**

- a) czas trwania jednorazowej przerwy, tj. całkowitej, jednoczesnej przerwy w zasilaniu wszystkich miejsc dostarczania, nie przekraczający:
  - dla przerwy planowanej – 16 godz.,
  - przerwy nieplanowanej – 24 godz.,
- b) łączny czas trwania przerw w ciągu roku, stanowiący sumę czasów trwania przerw jednorazowych, tj. całkowitych jednoczesnych przerw w zasilaniu wszystkich miejsc dostarczania, nie przekraczający:
  - przerw planowanych – 35 godz.,
  - przerw nieplanowanych – 48 godz.

## **III. Termin ważności niniejszych warunków 2 lata od dnia ich doręczenia.**

W przypadku zawarcia umowy o przyłączenie termin ważności niniejszych warunków przyłączenia wydłuża się na okres ważności umowy o przyłączenie.

## **IV. Informacje dodatkowe**

1. Instalację przyłączanego obiektu od miejsca rozgraniczenia własności urządzeń elektroenergetycznych Wnioskodawca winien wykonać we własnym zakresie, zgodnie z obowiązującymi przepisami i normami.
2. Przyłączane przez Wnioskodawcę urządzenia nie mogą wprowadzać do sieci lub instalacji innych odbiorców zakłóceń o poziomie wyższym niż dopuszczalne, określone w przepisach (np. wahania napięcia lub odkształcenia jego przebiegu).
3. Dopuszczalny poziom zmienności parametrów technicznych energii elektrycznej: parametry techniczne w miejscu dostarczania energii elektrycznej winny być zgodne z aktualnie obowiązującymi przepisami – Rozporządzenie Ministra Gospodarki z dnia 04 maja 2007r. w sprawie szczegółowych warunków funkcjonowania systemu elektroenergetycznego (Dz. U. z 2007r. Nr 93, poz. 623, z późn. zm.).
4. OSD zrealizuje zakres inwestycji określony w warunkach przyłączenia do miejsca rozgraniczenia własności urządzeń elektroenergetycznych, po wcześniejszym zawarciu przez Wnioskodawcę umowy o przyłączenie do sieci, co wynika z Ustawy z dnia 10 kwietnia 1997r. Prawo energetyczne (tekst jednolity Dz. U. z 2012r. poz. 1059 wraz z późniejszymi zmianami i rozporządzeniami wykonawczymi), zwanej dalej ustawą „Prawo Energetyczne”.
5. Grupa taryfowa zostanie ustalona, w oparciu o obowiązującą Taryfę, przed podpisaniem umowy kompleksowej lub umowy o świadczenie usług dystrybucji.
6. Na cały zakres inwestycji określony w warunkach przyłączenia wymagane jest opracowanie i uzgodnienie z OSD: projekt techniczno - prawny.
7. Przed przystąpieniem do projektowania, szczegóły dotyczące niniejszych warunków przyłączenia projektant winien uzgodnić z Rejonem Dystrybucji Nysa.
8. Określony w warunkach przyłączenia sposób zasilania nie zapewnia bezprzerwowej dostawy energii elektrycznej. Urządzenia wymagające zasilania bezprzerwowego należy zaopatrzyć we własne, niezależne źródło energii, podłączone w sposób uniemożliwiający podanie napięcia do sieci przedsiębiorstwa energetycznego.
9. Warunki przyłączenia zostały określone dla standardowych parametrów energii elektrycznej określonych w ustawie Prawo energetyczne.
10. W przypadku kolizji projektowanego obiektu z istniejącymi urządzeniami elektroenergetycznymi, Wnioskodawca winien zwrócić się do Rejonu Dystrybucji Nysa z wnioskiem o określenie warunków przebudowy tych urządzeń.
11. OSD oświadcza, że po zawarciu umowy o przyłączenie oraz spełnieniu przez Wnioskodawcę postanowień niniejszych warunków przyłączenia i po wykonaniu niezbędnych urządzeń elektroenergetycznych, których realizacja nastąpi na podstawie zawartej między stronami umowy o przyłączenie – zapewnia dostawę energii elektrycznej na zasadach określonych we właściwych przepisach. Niniejsze oświadczenie jest oświadczeniem, o którym mowa w art. 7 ust. 14 ustawy Prawo Energetyczne i art. 34 ust. 3 pkt. 3a ustawy z dnia 7 lipca 1994r. Prawo budowlane (tekst jednolity Dz. U. z 2013 r., poz. 1409 wraz z późniejszymi zmianami) i winno być traktowane jako przyrzeczenie zawarcia umowy o przyłączenie do sieci elektroenergetycznej, o której mowa w art. 61 ust. 5 ustawy z dnia 27 marca 2003r. o planowaniu i zagospodarowaniu przestrzennym (Dz. U. z 2012 r. poz. 647 wraz z późniejszymi zmianami).
12. Wnioskodawca zobowiązany jest zgłosić pisemnie w OSD każdy posiadany agregat prądotwórczy oraz uzgodnić warunki połączenia agregatu z zasilaną instalacją. Połączenie to winno być



wykonane w sposób wykluczający pracę równoległą agregatu z siecią dystrybucyjną oraz  
możliwość podania napięcia na sieć dystrybucyjną.  
13. Warunki przyłączenia określono dla V grupy przyłączeniowej.

Przygotował: Łączyna Sylwester  
Grupa: O03R07

KEBUT Dystrybucja S.A.  
Oddział w Opolu  
Kierownik  
Rejonu Dystrybucji Zachód - Nysa  
Ryszard Lesicki  
(OSD)

Załączniki:

Załącznik nr 1 - informacje dla zawarcia umowy o przyłączenie

K/o:

RDE7, RDI7

## INFORMACJE DLA ZAWARCIA UMOWY O PRZYŁĄCZENIE

1. Rozpoczęcie prac celem przyłączenia obiektu do sieci nastąpi po zawarciu umowy o przyłączenie do sieci. W celu zawarcia Umowy o przyłączenie należy wypełnić „Wniosek o zawarcie/zmianę umowy o przyłączenie do sieci dystrybucyjnej” (dalej Wniosek), który dostępny jest na stronie internetowej [www.tauron-dystrybucja.pl](http://www.tauron-dystrybucja.pl) oraz w Punktach Obsługi Klienta.
2. Wniosek należy złożyć w Punkcie Obsługi Klienta lub przesać za pośrednictwem poczty na adres korespondencyjny wskazany na warunkach przyłączenia.
3. W przypadku złożenia Wniosku przez osobę fizyczną, bezwzględnie powinny być podane następujące dane: Imię, Nazwisko, Dowód tożsamości, Adres, Adres korespondencyjny, Osoba upoważniona do zawarcia umowy o przyłączenie (jeżeli podpis będzie składał reprezentant/pełnomocnik). W przypadku złożenia Wniosku przez osobę prawną bezwzględnie powinny być wypełnione pola: Nazwa firmy, NIP, REGON, Adres, Adres korespondencyjny, Osoba upoważniona do zawarcia umowy o przyłączenie (jeżeli podpis będzie składał reprezentant/pełnomocnik).
4. W przypadku wskazania osoby upoważnionej do zawarcia Umowy o przyłączenie (reprezentanta lub pełnomocnika) bezwzględnie powinny być podane dane osoby upoważnionej do udzielania i otrzymywania informacji dotyczących realizacji przedmiotu umowy: Imię, Nazwisko, (w przypadku osób prawnych Nazwa firmy), Adres korespondencyjny oraz nr telefonu. Dodatkowo należy dołączyć do wniosku dokumenty z zakresem pełnomocnictw i uprawnień reprezentantów (pełnomocnictw).
5. We Wniosku należy bezwzględnie podać znak Warunków przyłączenia i datę lub w przypadku zmiany umowy o przyłączenie należy podać numer zmienianej umowy o przyłączenie.
6. Do Wniosku należy dołączyć aktualny tytuł prawny do korzystania z obiektu. Za dokument potwierdzający tytuł prawny do korzystania z obiektu uznaje się m.in.: odpis z księgi wieczystej nieruchomości, akt własności, umowę użyczenia, umowę najmu, umowę dzierżawy lub inny dokument wykazujący prawo wnioskodawcy do korzystania z nieruchomości, obiektu lub lokalu. Ww. dokumenty należy złożyć w formie kserokopii potwierdzonej za zgodność z oryginałem przez Przyłączany Podmiot.
7. Do Wniosku należy dodatkowo dołączyć w zależności od potrzeb następujące załączniki:
  - aktualny odpis z Krajowego Rejestru Sądowego,
  - aktualny wypis z Ewidencji działalności gospodarczej.
8. Proces przyłączania może zostać ułatwiony i przyspieszony, w przypadku dostarczenia dodatkowo, niżej wymienionych dokumentów:
  - a) projektu zagospodarowania działki lub terenu wg wymogów zawartych w Rozporządzeniu Ministra Infrastruktury z dnia 3 lipca 2003r. (Dz. U. nr 120, poz. 1133),
  - b) kserokopii decyzji o pozwoleniu na budowę obiektu lub zgłoszenia budowy (o ile jest wymagane),
  - c) kopii aktualnej mapy zasadniczej lub mapy jednostkowej przyjętej do państwowego zasobu geodezyjnego i kartograficznego dla trasy linii do miejsca przyłączenia do sieci nN, pozyskaną z państwowych zasobów geodezyjnych lub kartograficznych nie wcześniej niż 3 miesiące przed podpisaniem umowy o przyłączenie,
  - d) wypisu z rejestru gruntów i wyrysu z mapy ewidencyjnej gruntów dla jak wyżej,
  - e) protokołu uzgodnień z właścicielami – użytkownikami gruntów (zgody na lokalizację projektowanych urządzeń - druk TAURON Dystrybucja S.A., dostępny w każdym Rejonie Dystrybucji).Dostarczenie dokumentów z podpunktów a) + e) nie jest obligatoryjne. Wyjątek stanowią przyłączenia placów budowy, kiedy to inwestor (Przyłączany Podmiot) powinien dostarczyć kserokopię decyzji o pozwoleniu na budowę lub złożyć pisemne oświadczenie, że nie jest ona wymagana.
9. Po sprawdzeniu kompletności Wniosku, Umowa o przyłączenie zostanie przygotowana i przekazana Przyłączanemu Podmiotowi, w sposób zgodny z deklaracją złożoną w pkt 5 Wniosku.
10. Informujemy ponadto, że dla mocy przyłączeniowej  $P = 0,5 \text{ kW}$  szacowana wysokość opłaty za przyłączenie wynosi **29,93 zł netto**, wyznaczona według obowiązujących zasad kalkulacji opłaty za przyłączenie zawartych w Taryfie. Do ww. kwoty zostanie doliczony podatek VAT wg obowiązującej stawki. Wysokość opłaty za przyłączenie ulegnie zmianie, jeżeli w dniu przygotowania Umowy o przyłączenie obowiązywać będą inne zasady lub stawki opłat za przyłączenie, określone w Taryfie aktualnej w dniu przygotowania tej Umowy.
11. Przewidywany termin realizacji umowy o przyłączenie może wynieść do 18 miesięcy od dnia podpisania umowy o przyłączenie przez przedstawiciela OSD. Termin realizacji umowy o przyłączenie uzależniony jest od zakresu prac jaki jest niezbędny do zrealizowania celem przyłączenia obiektu do sieci.
12. Informacje dodatkowe, w zakresie zawierania umów o przyłączenie, można uzyskać w każdym Punkcie Obsługi Klienta TAURON Obsługa Klienta Sp. z o.o.
13. Wymagania dotyczące rozwiązań technicznych stosowanych na terenie działalności TAURON Dystrybucja S.A. ujęte w formie standaryzacji dostępne są na stronie internetowej [www.tauron-dystrybucja.pl](http://www.tauron-dystrybucja.pl)

TAURON Dystrybucja S.A.

Oddział w Opolu

Kierownik

Rejonu Dystrybucji Zachód - Nysa

(OSD) *[Podpis]*  
Ryszard Kuczyński



ГРОДКОВ  
ул. КОМОРИСКИЯ

SKALA: 1: 2000

